

---

# INHALT

---

Nachfolgende Seiten geben Ihnen einen Überblick über unser Anwesen mit seinen Räumlichkeiten und Einrichtungen. Gerne erfüllen wir besondere Wünsche und unterbreiten ein individuelles Angebot.

Wir freuen uns Sie und Ihre Gäste begrüßen zu dürfen.

Ihre Familie Wilms-Schulze Kump und Team



VORWORT .....	2
IHRE RÄUME .....	3–9
TAGUNGSPAUSCHALEN .....	10
TAGUNGSTECHNIK .....	11
LAGE UND ANFAHRT .....	12



GUT KUMP  
GASTRONOMIE UND HOTEL

---

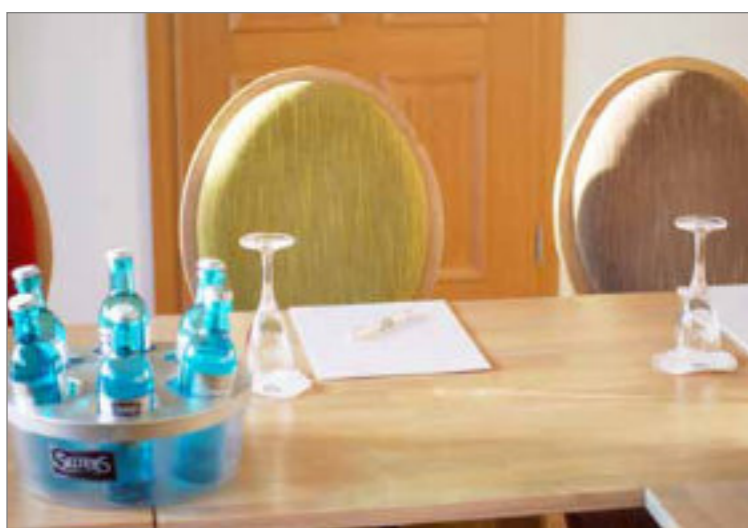
# TAGUNGEN

---

**Stilvoll Tagen in kreativer Umgebung.**

Erleben Sie das Tagungshotel der anderen Art und machen Sie Ihr Meeting zum Erfolg.





GUT KUMP  
GASTRONOMIE UND HOTEL

## TAGEN AUF GUT KUMP

Das Gut Kump ist ein denkmalgeschützter Schulzenhof zwischen Bönen, Hamm und Werl. Erstmals 1298 urkundlich erwähnt ist das Gut Kump heute eine besondere Tagungslocation mit ausgezeichnetem Restaurant und komfortablem Hotel.

72 großzügige Zimmer sorgen für Erholung und Entspannung.

Mit dieser Broschüre geben wir Ihnen einen Überblick über unsere Räumlichkeiten und Tagungspauschalen. Genießen Sie die ländliche Ruhe und Weitläufigkeit. In den Pausen oder vor und nach der Tagung können Sie und Ihre Gäste in der Hofanlage und im Park die frische Luft genießen, entspannen und Kraft sammeln.

Trotz der Lage im Grünen ist das Gut Kump gut erreichbar. Die A44 /445 sowie die A2 mit den Abfahrten Hamm und Werl führen in nur 4km Entfernung an unserem Gut vor- bei. Das Kamener Kreuz (A1/A2) ist nur 8 km entfernt.



## IHRE RÄUME

Vier repräsentative Tagungs- und Veranstaltungsräume bieten für jeden Anlass den passenden Rahmen. Planen Sie mit uns Ihre Seminare, Tagungen, Kongresse, Fahrzeugpräsentationen, Gala-Abende, Bankette, Feierlichkeiten und Events für bis zu 500 Personen.

Die Räumlichkeiten des Gut Kump bieten allesamt das stilvolle Ambiente eines prächtigen, historischen Landgutes. Alle Gebäude und Räume sind gemäß der für das Gut geltenden Denkmalschutzrichtlinien restauriert und modernisiert. Erleben Sie auf dem Gut Kump eine ganz besondere Verbindung von Tradition und Moderne, von Geschichte und zeitgemäßem Komfort. So wird Ihre Tagung zum Erfolg.



## PFERDESTALL

Raum für alles! Genießen Sie bei Ihrer Tagung oder Ihrem Event die besondere Architektur des Pferdestalls. Heute erinnert nichts mehr daran, dass hier einst die Ackergäule und Kutschpferde der Gutsherren untergebracht waren.



## SPEICHERBODEN

Willkommen im Think-Tank. Einst wurden hier die Früchte der Feldarbeit gelagert. Heute ist der Speicherboden idealer Ort für kreative und konzentrierte Sitzungen von Führungszirkeln. Große Fenster sorgen dabei für guten Durchblick und viel Tageslicht.



## BLÜCHERSAAL

Wenn um 1800 der populäre Generalfeldmajor Gebhard Leberecht von Blücher, Fürst von Wahlstatt, auf Gut Kump einkehrte, spielte er in diesem Saal mit Adam Schulte Kump Karten.



## DEELE

Im ausgehenden Mittelalter begann man in der Landwirtschaft Hallenhäuser zu bauen, in denen zu Beginn Tier und Mensch noch unter einem Dach lebten. Das Wort stammt aus dem Niederdeutschen für Diele. Bekannt ist auch der Begriff „Tanz op de Deel“, für den sich die Halle anbot.



## NEUE SCHEUNE

Als damals jüngstes Gebäude wird die Durchfahrtscheune von 1899 noch bis dato auf Gut Kump nur die Neue Scheune genannt. Heute als Veranstaltungssaal zu nutzen, besticht sie durch die Kombination von edler Einrichtung, moderner Technik und rustikalem Fachwerk und Gemäuer.



## IM ÜBERBLICK

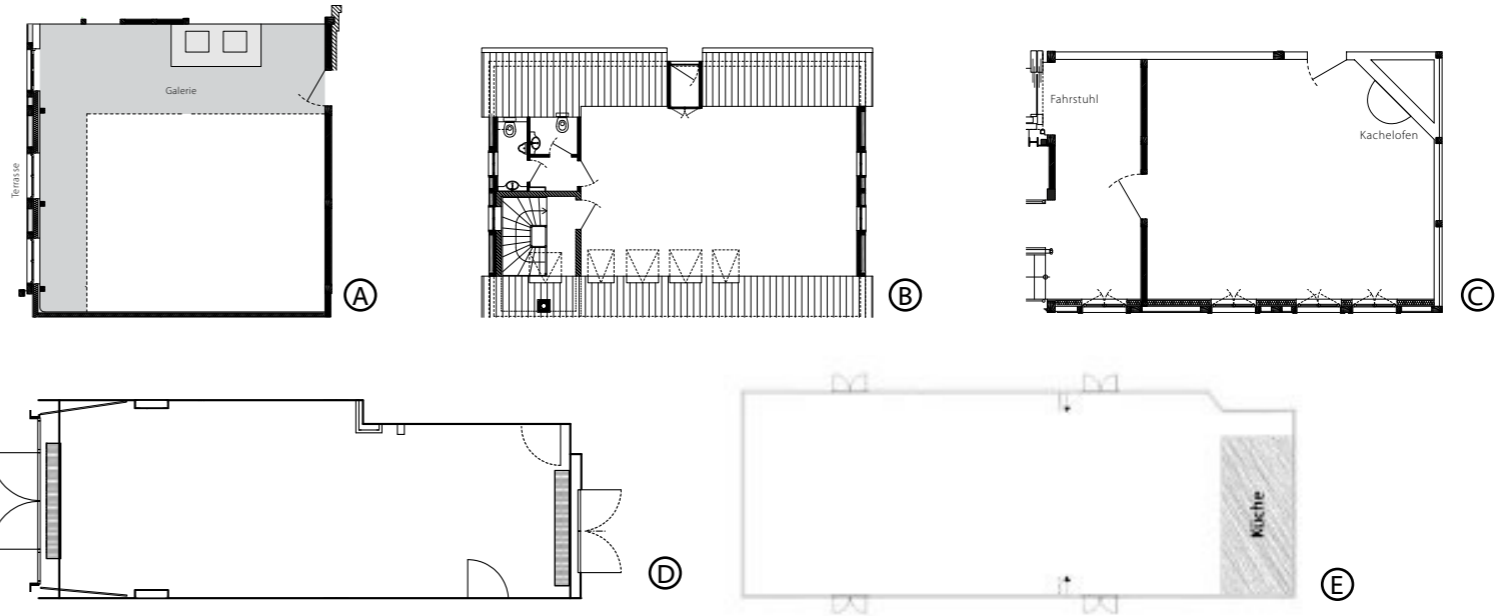
Sie sehen, das Gut Kump für jeden Anlass und Rahmen die passende Räumlichkeit bietet.

Hier haben wir noch einmal alle technischen Daten übersichtlich für Sie zusammengefasst.

Natürlich sind auch andere Bestuhlungsvarianten möglich. Sprechen Sie uns einfach an. Sie sind auch herzlich eingeladen, die Räumlichkeiten nach Terminabsprache zu besichtigen.

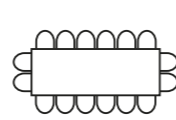


Ein Raum ist mehr, als Länge × Breite × Höhe. Stil, Ambiente, Qualität und Komfort sind die wesentlichen Merkmale die zum Wohlfühlen und zum Erfolg Ihrer Veranstaltung beitragen. Wir hoffen, das wir Ihnen mit dieser Broschüre ein etwas anderes Tagungshotel näher bringen konnten. Hier die technischen Daten unserer Räumlichkeiten im Überblick:

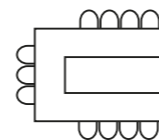


A)Pferdestall, B) Speicherboden, C) Blüchersaal, D) Deele, E) Neue Scheune

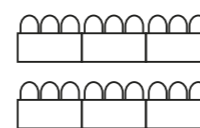
RÄUMLICHKEIT	FLÄCHE	ABMESSUNG	RAUMHÖHE	BLOCK	U-FORM	PARLAMENT	TAFELN	REIHEN	BANKETT	RAUMMIETE*
Pferdestall	45 m <sup>2</sup>	7,1 × 6,1 m <sup>2</sup>	4,3 m	20	18	26	45	35	-	150 €
Speicherboden	55 m <sup>2</sup>	9,3 × 5,8 m <sup>2</sup>	2,9 m	30	26	36	-	50	-	150 €
Blüchersaal	37 m <sup>2</sup>	6,5 × 3,5 m <sup>2</sup>	2,3 m	18	12	18	25	28	-	100 €
Deele	60 m <sup>2</sup>	12,6 × 4,7 m <sup>2</sup>	4,3 m	40	36	40	50	50	-	200 €
Neue Scheune	420 m <sup>2</sup>	30 × 14 m	9,5 m	120	100	200	350	500	250	1000 €**



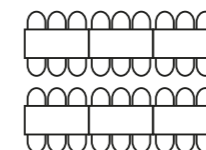
BLOCK



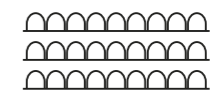
U-FORM



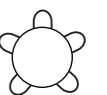
PARI AmEn T



TAFELN



STUHLREIHEN



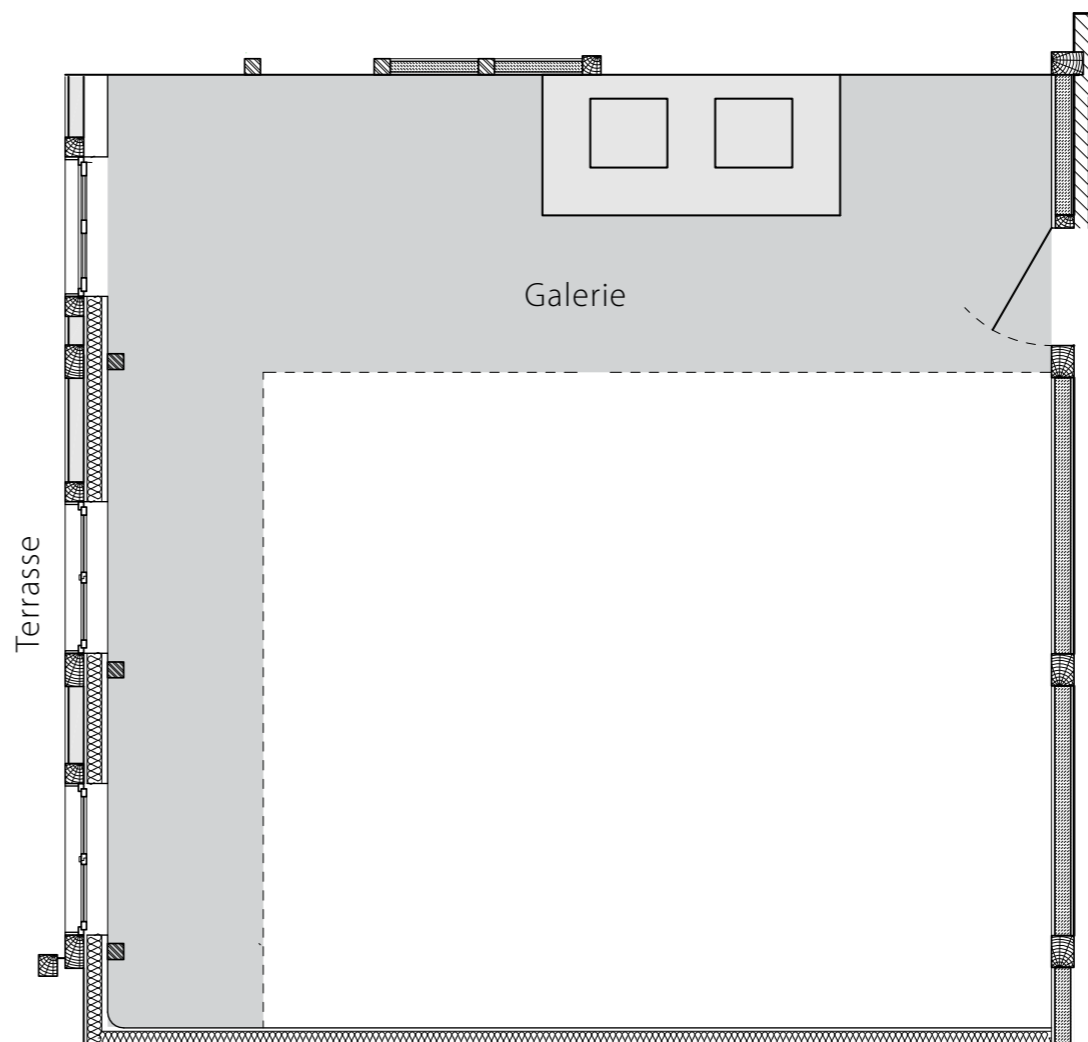
BANKETT



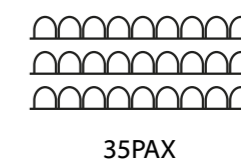
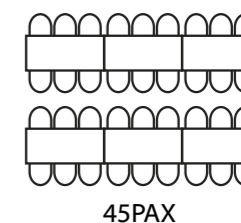
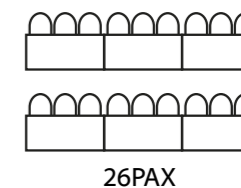
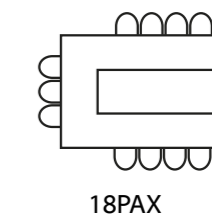
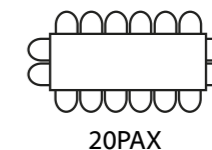
## PFERDESTALL

Raum für Alles! Genießen Sie bei Ihrer Tagung oder Ihrem Event die besondere Architektur des Pferdestalles. Heute erinnert nicht mehr daran, dass hier einst die Ackergäule und Kutschpferde der Gutsherren untergebracht waren.

Die Raumhöhe von 4,30 m, die stilvolle Ausstattung und die Architektur mit offenen Eichenbalken und Galerien machen den Pferdestall so besonders.



### BESTUHLUNGSKAPAZITÄTEN



### WEITERE INFORMATIONEN

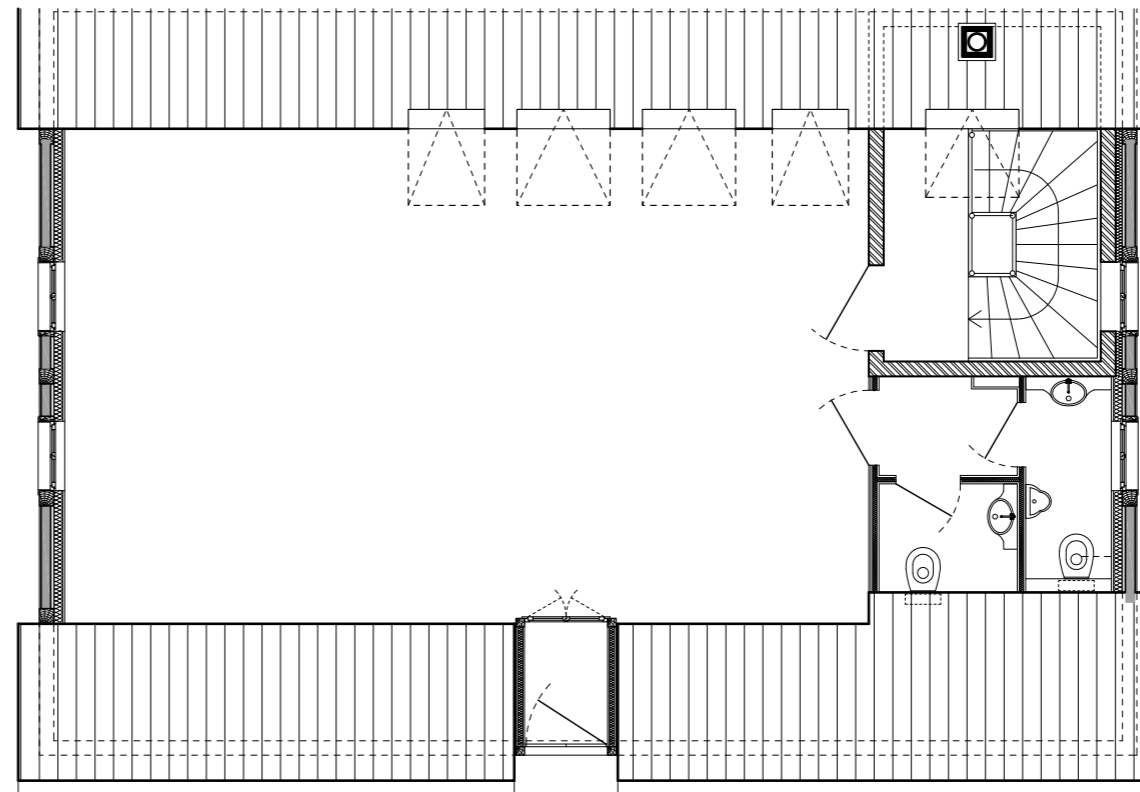
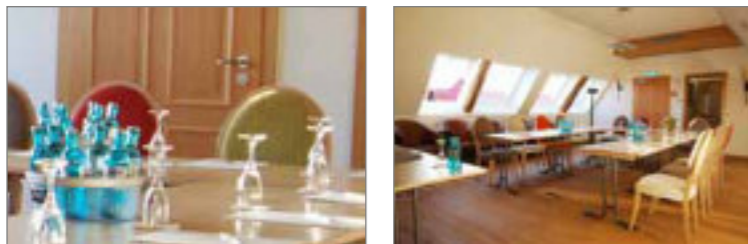
- » Tageslicht
- » Bodentanks
- » barrierefrei und ebenerdig
- » direkter Zugang nach draußen
- » Fläche: 45 m<sup>2</sup>
- » Abmessung: 7,10 × 6,10 m<sup>2</sup>
- » Raumhöhe: 4,30 m



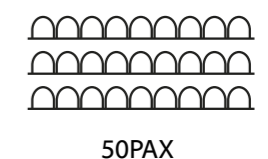
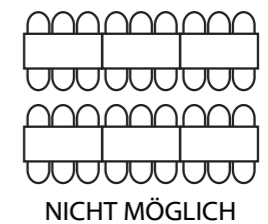
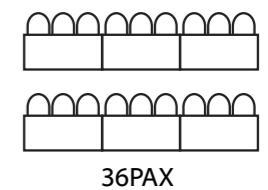
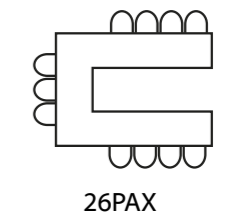
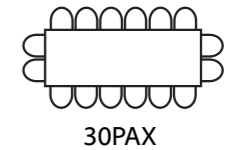
## SPEICHERBODEN

Willkommen im Think-Tank. Einst wurden hier die Früchte der Feldarbeit gelagert. Heute ist der Speicherboden idealer Ort für kreative und konzentrierte Sitzungen von Führungszirkeln.

Große Fenster sorgen dabei für guten Durchblick und viel Tageslicht. Die Klimaanlage für einen klaren Kopf.



### BESTUHLUNGS- KAPAZITÄTEN



### WEITERE INFORMATIONEN

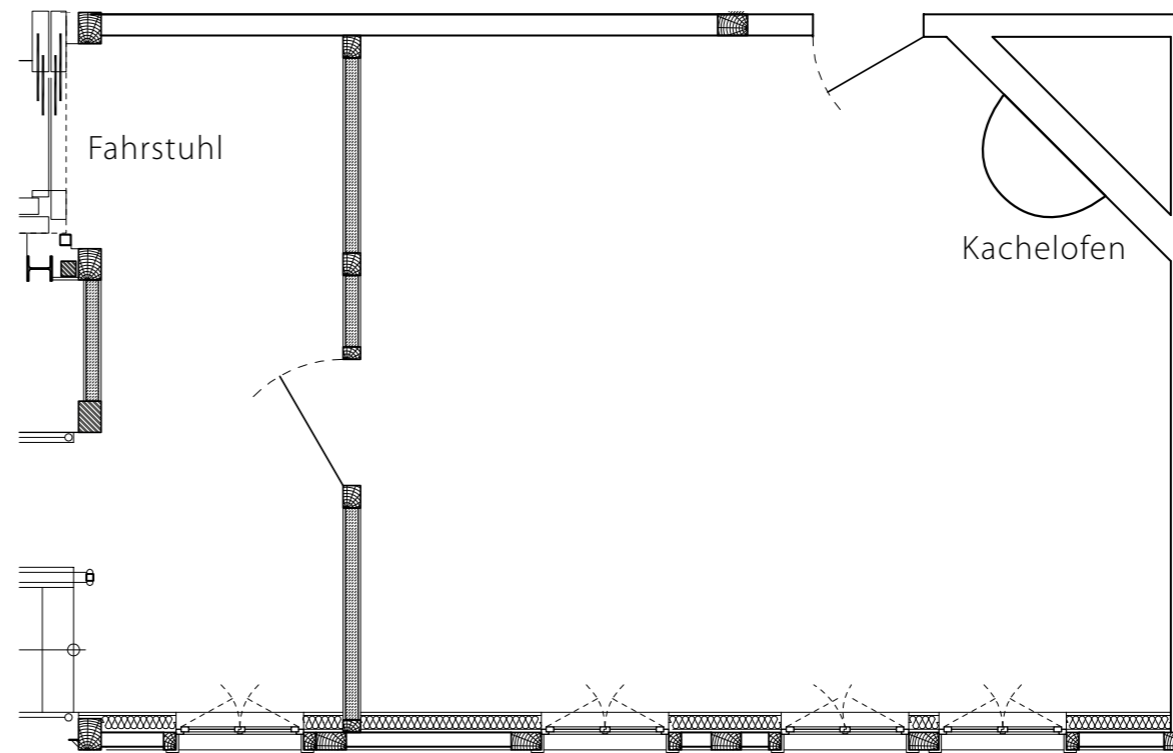
- » Tageslicht
- » Klimaanlage
- » eigene Toiletten
- » Fläche: 55 m<sup>2</sup>
- » Abmessung: 9,30 × 5,80 m<sup>2</sup>
- » Raumhöhe: 2,90 m



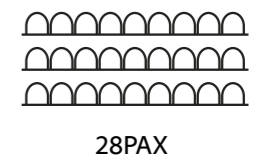
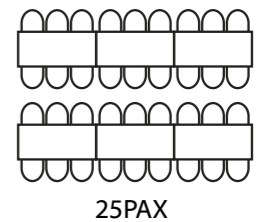
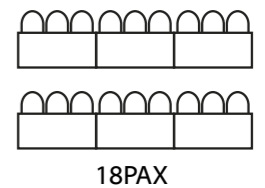
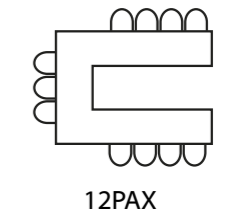
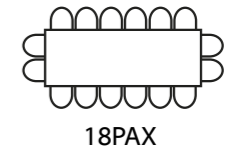
## BLÜCHERSAAL

Wenn um 1800 der populäre Generalfeldmajor Gebhard Leberecht von Blücher, Fürst von Wahlstatt, auf Gut Kump einkehrte, spielte er in diesem Saal mit Adam Schulte Kump Karten.

Heute spüren Sie den Geist der Geschichte in dem festlichen Raum mit Stuckdecke, Hofwappen und funktionsfähigem Kachelofen von 1890. Er bietet bis zu 20 Personen Sitzmöglichkeiten. Über einen Fahrstuhl ist der Blüchersaal barrierefrei erreichbar.



### BESTUHLUNGS- KAPAZITÄTEN



### WEITERE INFORMATIONEN

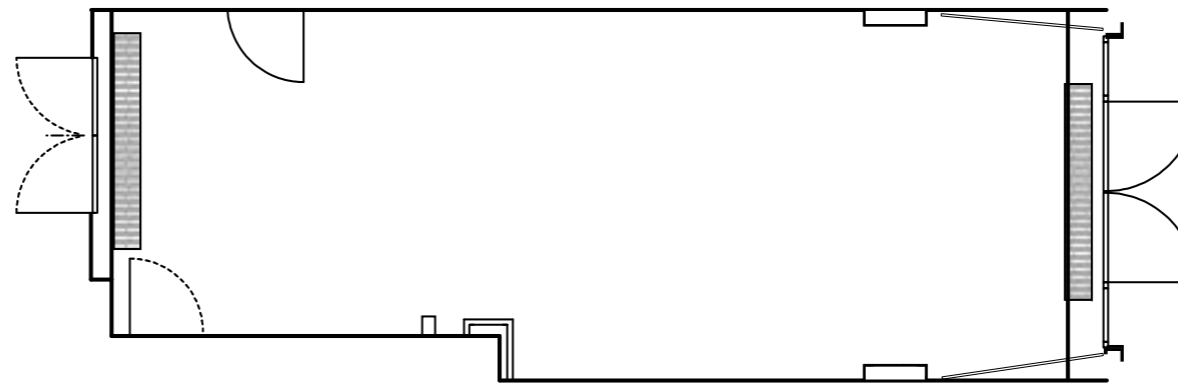
- » barrierefrei
- » Tageslicht
- » Kachelofen
- » Fläche: 37 m<sup>2</sup>
- » Abmessung: 6,50 × 3,50 m<sup>2</sup>
- » Raumhöhe: 2,30 m



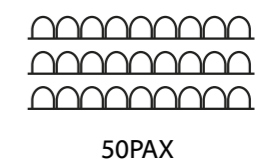
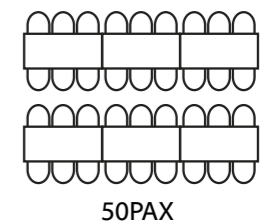
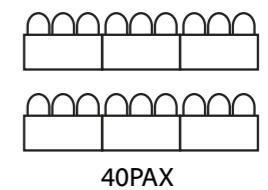
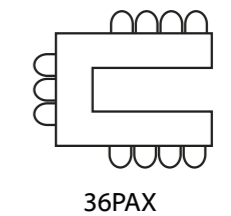
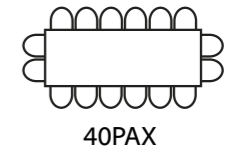
## DEELE

Im ausgehenden Mittelalter begann man in der Landwirtschaft Hallenhäuser zu bauen, in denen zu Beginn Tier und Mensch noch unter einem Dach lebten. Das Wort stammt aus dem Niederdeutschen für Diele. Bekannt ist auch der Begriff „Tanz op de Deel“, für den sich die Halle anbot.

Heute ist die Deele ein komfortabel und modern ausgestatteter Raum für viele Anlässe. Dank eingebauter Fußbodenheizung ist es längst nicht mehr so zugig wie früher.



### BESTUHLUNGS- KAPAZITÄTEN



### WEITERE INFORMATIONEN

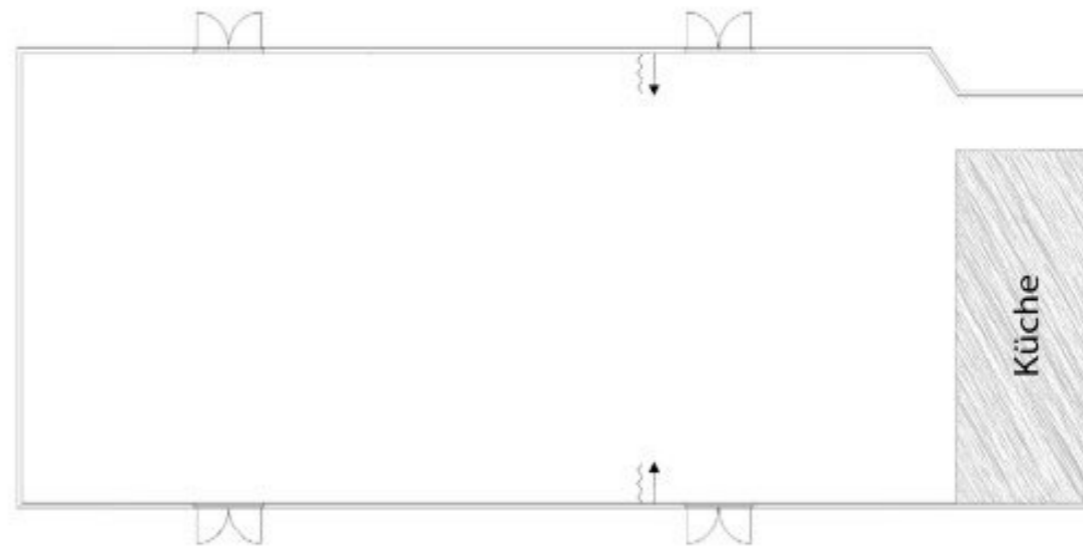
- » ebenerdig
- » Fußbodenheizung
- » Barrierefrei
- » Fläche: 60 m<sup>2</sup>
- » Abmessung: 12,60 × 4,70 m<sup>2</sup>
- » Raumhöhe: 4,30 m



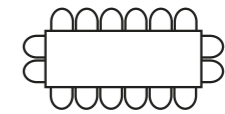


## NEUE SCHEUNE

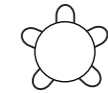
Als damals jüngstes Gebäude von 1899 ist die Durchfahrtscheune heute zum attraktiven Veranstaltungssaal umgebaut worden. Die „Neue Scheune“ besteht durch die Kombination von edler Einrichtung, moderner Technik und rustikalem Fachwerk und Gemäuer. Sie eignet sich sowohl für feierliche Bankette als auch für Produktpräsentationen, Hausmessen und Tagungen mit Stil.



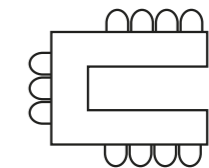
### BESTUHLUNGS- KAPAZITÄTEN



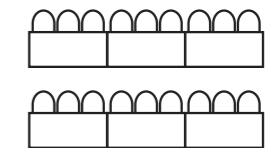
120PAX



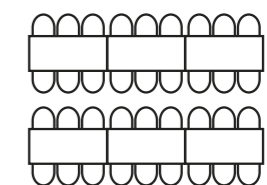
250PAX



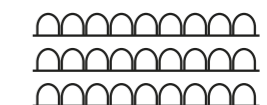
100PAX



200PAX



350PAX



500PAX

### WEITERE INFORMATIONEN

- » ebenerdig
- » direkt am Parkplatz
- » Barrierefrei
- » Lüftungsanlage
- » unterteilbar
- » Wandflächenheizung
- » Fläche: 420 m<sup>2</sup>
- » Abmessung: 30 x 14m
- » Raumhöhe: 9,50 m
- » exklusive Terrasse



## TAGUNGS- PAUSCHALEN

Zu unseren geschichtsträchtigen Räumen und unserer einzigartigen Lage bieten wir zusätzlich noch ausgezeichnete Gastronomie und professionellen Service.

Wählen Sie eine unserer Tagungspauschalen, je nach Bedarf und Budget. Selbstverständlich gehen wir gern auf Ihre individuellen Wünsche ein und unterbreiten Ihnen ein Angebot.

Gut Essen – Gut Trinken – Gut Kump.

**\* Standard-Tagungstechnik:**

je 1 Flipchart, Pinnwand, 1 einwand und Overheadprojector

Alle Preise inkl. MwSt. Irrtümer und Änderungsvorbehalten.

SCHULTHEISS  
Pro Person: 35,00 €

- » Bereitstellung eines Raumes (entsprechend der Personenzahl).
- » Eine Kaffeepause vormittags, inklusive Kaffee und vielfältiger Teeauswahl.
- » 3-Gänge-Tagesmenü zum Mittag mit 3 Hauptgerichten zur Wahl oder ab 30 Personen als Lunch-Bufferet.
- » Eine Kaffeepause nachmittags, inklusive Kaffee und vielfältiger Teeauswahl.
- » Schreibutensilien, Standard-Tagungstechnik\* und kostenloses WLAN.

SCHULZE  
Pro Person: 44,00 €

- » Bereitstellung eines Raumes (entsprechend der Personenzahl).
- » Eine Kaffeepause vormittags, inklusive Kaffee, vielfältiger Teeauswahl und Obstkorb.
- » 3-Gänge-Tagesmenü zum Mittag mit 3 Hauptgerichten zur Wahl oder ab 30 Personen als Lunch-Bufferet inklusive einem alkoholfreien Softgetränk.
- » Eine Kaffeepause nachmittags, inklusive Kaffee, vielfältiger Teeauswahl, frischem Kuchen und Torte.
- » Schreibutensilien, Standard-Tagungstechnik\* und kostenloses WLAN.

VOGT  
Pro Person: 59,00 €

- » Bereitstellung eines Raumes (entsprechend der Personenzahl).
- » Eine Kaffeepause vormittags, inklusive Kaffee, vielfältiger Teeauswahl, Obstkorb und Gemüsesticks mit Dips.
- » 3-Gänge-Tagesmenü zum Mittag mit 3 Hauptgerichten zur Wahl oder ab 30 Personen als Lunch-Bufferet, inklusive aller alkoholfreien Softgetränke und einen Kaffee oder Kaffeespezialität nachdem Essen.
- » Eine Kaffeepause nachmittags, inklusive Kaffee, vielfältiger Teeauswahl, frischem Kuchen und Torte.
- » Alle alkoholfreien Softgetränke im Tagungsraum ohne Limit.
- » Schreibutensilien, Standard-Tagungstechnik\* und kostenloses WLAN.



## TAGUNGSTECHNIK

Unsere Räume sind mit modernster und komfortabler Licht- und Tontechnik ausgestattet. Dazu halten wir sämtliches Equipment bereit, damit Sie sich optimal präsentieren können. WLAN (12.000) bieten wir Ihnen grundsätzlich kostenfrei an.

Gut Tagen – Gut Kump.

### ALLES EINE FRAGE DER TECHNIK?

Nein, aber auch. Konzentrieren Sie sich auf das wesentliche, die Tagungstechnik für Ihren Anlass halten wir bereit. Eine Grundausstattung ist bereits in den Tagungspauschalen inkludiert. Alles weitere können Sie gern dazubuchen.

Sie haben besondere Wünsche oder benötigen andere Technik?

Sprechen Sie uns gern an.

Telefon 02385 / 92126-0

wsk@gut-kump.de

### VISUELLE MEDIEN

» Leinwand*	10 €
» Flip-Chart*	10 €
» Pinnwand*	10 €
» Overhead-Projektor	30 €
» Rednerpult	50 €
» Beamer	50 €
» Moderatorenkoffer	25 €

### AUDIO-VISUELLE MEDIEN

» Fernseher	50 €
» Videorecorder	25 €
» DVD-Player	25 €

### TON- UND PHONOGERÄTE

» Musikanlage (klein)	15 €
» Beschallungsanlage Scheune inkl. CD, MP3, AUX und bis zu 2 Mikrophone (schnurlos)	250 €

### ZUBEHÖR

» Fotokopien DIN A4 (pro Stück)	0,50 €
» Telefon/Telefax (pro Einheit)	0,50 €

\* Von diesen Medien ist jeweils ein Exemplar in der Raummiete enthalten.



## LAGE UND ANFAHRT

**A2:** Ausfahrt 18 – Hamm auf B63 in Richtung Arnsberg Werl fahren.

Nach ca. 3,1 km rechts in die Kumper Landstraße/ L663 abbiegen.

Nach ca. 500 m links abbiegen und Sie sind auf Gut Kump angekommen.

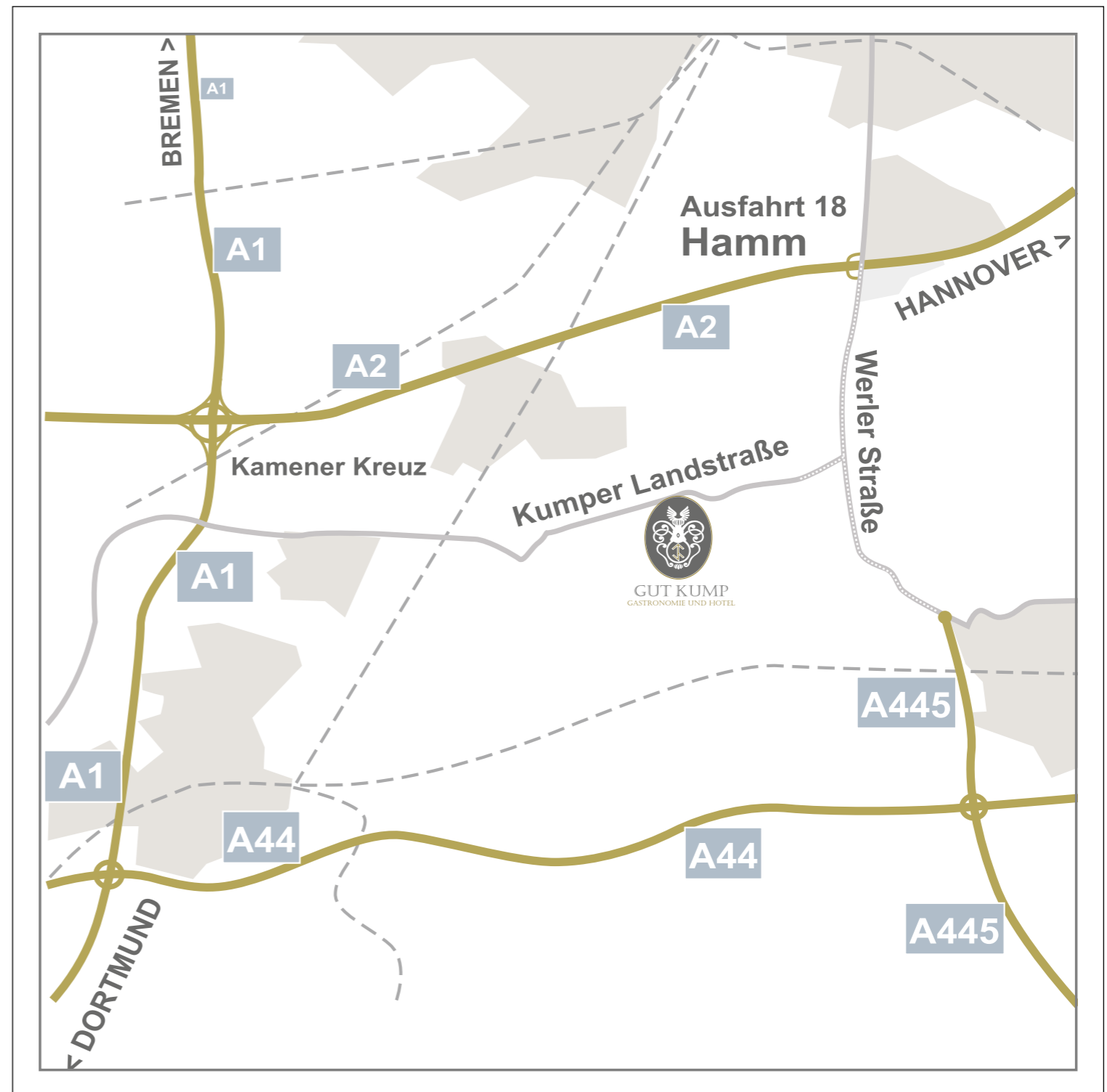
**A445:** Abfahrt Werl-Nord (Anschlussstelle 58), auf B63/Hammer Landstraße, Richtung Hamm.

Nach ca. 4,1 km links auf die Kumper Landstraße/ L663 abbiegen.

Nach ca. 500 m links abbiegen und Sie sind auf Gut Kump angekommen.

**Öffentliche Verkehrsmittel:** Sie erreichen uns aus Werl und Hamm durch RLG (Linie R41) über die Haltestelle Kump.

**Navi:** Gut Kump Gastronomie und Hotel  
Kumper Landstraße 5  
59069 Hamm





**GUT KUMP**  
GASTRONOMIE UND HOTEL

Kumper Landstraße 5  
59069 Hamm-Kump

Telefon 02385 / 92126-0  
Telefax 02385 / 92126-99

[wsk@gut-kump.de](mailto:wsk@gut-kump.de)  
[www.gut-kump.de](http://www.gut-kump.de)